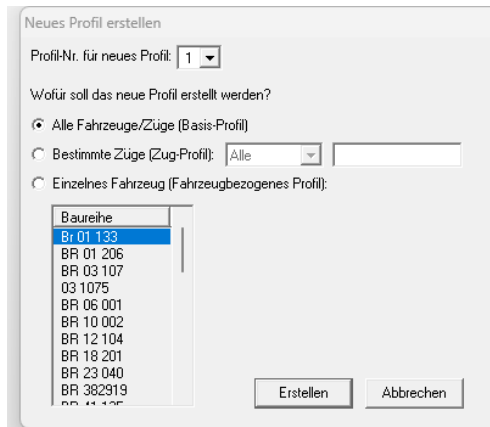


Profil Teil 2 Basis Profil

Vorweg erst mal, die Anfangspunkte wiederholen sich bis zur Einstellung

Profil erfasse. Hier wähle ich nicht die Lok aus sondern alles Loks, Punkt oben.



Erst mal die FS auswählen in der das Profil stattfinden soll. Dann auf das Symbol Fahrten (40km)

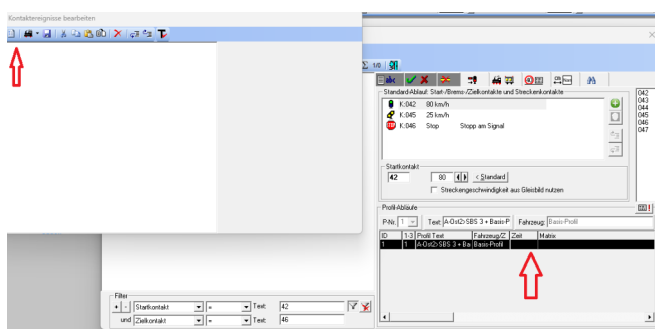
Jetzt öffnet sich unterhalb ein Fenster hier ein Rechtsklick und es öffnet sich das Fenster, siehe Foto oben.

Nun wähle ich aus „Alle Fahrzeuge/Züge..“ Ab hier wird es sich mit der Zuordnung sehr ändern gegenüber einem Einzelfahrzeug. Jetzt auf erstellen klicken und ein anderes Fenster ist zu sehen (Bekannt?).

Jetzt wie gehabt oder? Die vorherige Beschreibung sollte man schon lesen.

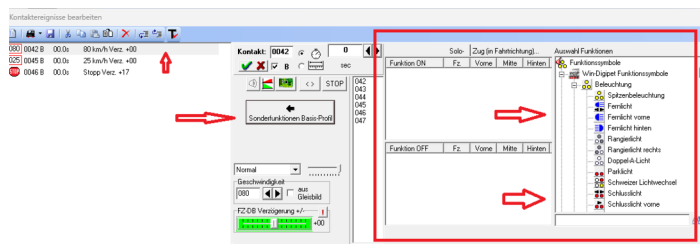
Im nächsten Fensterbild zeige ich wie es weiter geht mit dem Basisprofil.

Hier klickt man mit Rechtsklick auf neues Profil erstellen, im rechten Fenster der schwarze Balken



Dann haben wir so ein Anblick ist noch logisch oder?

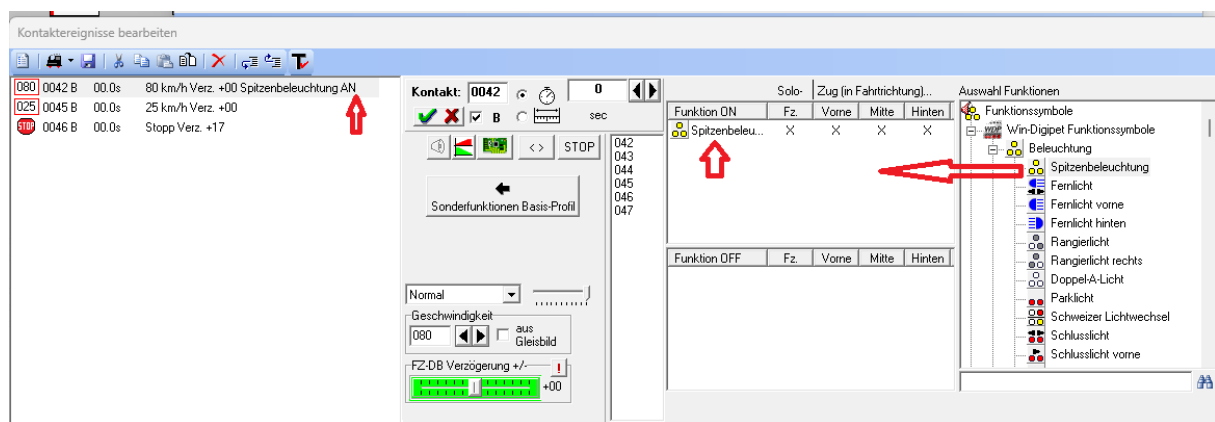
Weiter, es kommt noch einiges auf uns zu!



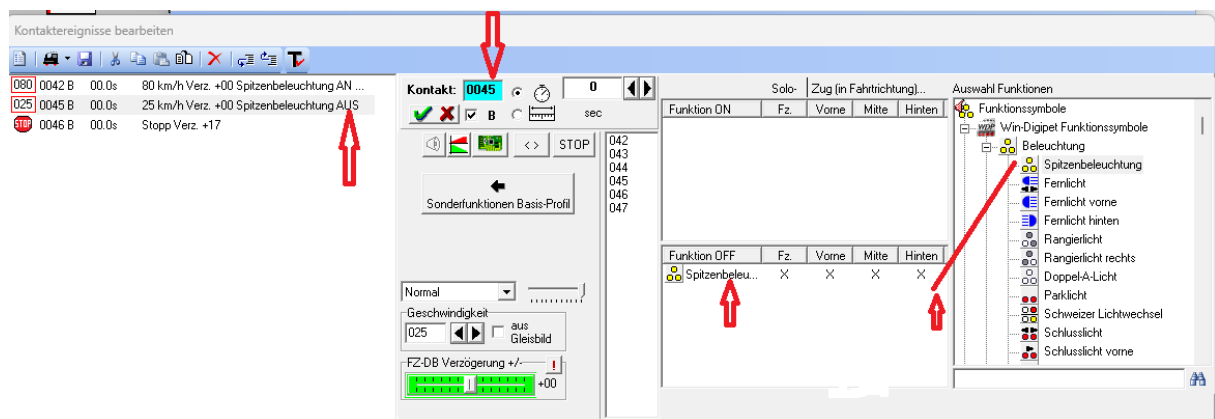
Hier sehen wir was alles geht, wenn man auf „Sonderoptionen BasisProfil“ klickt

Es öffnet sich die Symbolliste von WDP (rechts). Diese Symbole werden nach Funktionsauslösung des betreffenden Fahrzeug ausgewählt. Beachte: Nicht im Fahrzeug hinterlegte Funktionen können logischerweise auch nicht ausgeführt werden.

Man beachte das ein und ausschalten der Funktionen wie in den folgenden Bildern zu sehen ist.

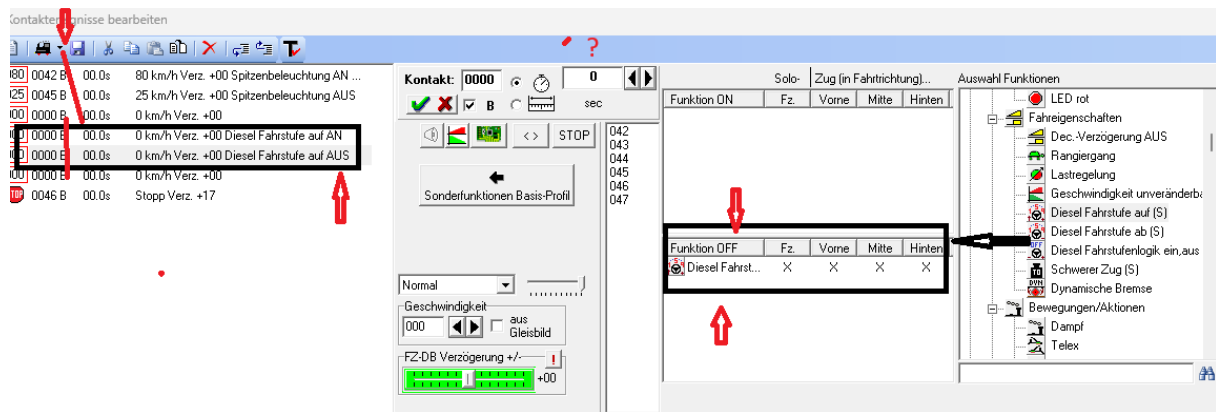


Hier Einschalten Spitzenbeleuchtung auf Kontakt Nr.42 ?



Hier ausschalten auf Kontakt Nr. 45 die Spitzenbeleuchtung.

Variabel kann man dieses gestalten, wenn man einige Fahrfunktionen hinzufügt.



Alle andere wiederholt sich wie im Beitrag

Profile werden benutzt ,

<https://siebie.lima-city.de/images/Meine%20Documente/Profile%20wie%20werden%20sie%20benutzt.pdf>

Viel Spaß beim Testen, so macht WDP mit einer Anlage Spaß .